



PROLASH®



PERFECT FAN
by Natalia Nalbina
WORKSHOP



Gratuluję Ci podjęcia doskonałej decyzji i wkroczenia na kolejny etap swoich umiejętności w dziedzinie stylizacji rzęs. Dziękuję za zaufanie i bardzo się cieszę, że chcesz się rozwijać.

PERFECT FAN WORKSHOP skierowane jest do Ciebie Droga Stylistko jeśli wciąż nieustannie zgłębiasz swoją wiedzę i dążysz do ciągłego rozwoju w branży stylizowania spojrzenia. Masz już szereg doświadczeń, ale też ogromną świadomość jak wiele jeszcze można zrobić w tej dziedzinie. Mam nadzieję, że to szkolenie pozwoli Ci wznieść się jeszcze wyżej w Twoich umiejętnościach, a przede wszystkim napełni Cię dumą z osiągniętych sukcesów razem ze mną.

Liczę, że podejdziesz do tego warsztatu poważnie i znajdziesz przestrzeń, by z uwagą wysłuchać lekcji, starannie notować swoje spostrzeżenia, a na koniec wdrożyć to w swoją pracę.

Już dziś określ swój CEL i zaplanuj systematyczne treningi, bo warsztat to przede wszystkim praktyka.

TO CO MNĄ KIERUJE OD WIELU LAT TO PASJA W DAŻENIU DO DOSKONAŁOŚCI!

Natalia Halpina

PROLASH Master Trainer

PROLASH ACADEMY

Wszelkie prawa zastrzeżone



DLACZEGO METODY VOLUME?



PROLASH ACADEMY

Wszelkie prawa zastrzeżone

METODA PRZEDŁUŻANIA RZĘS

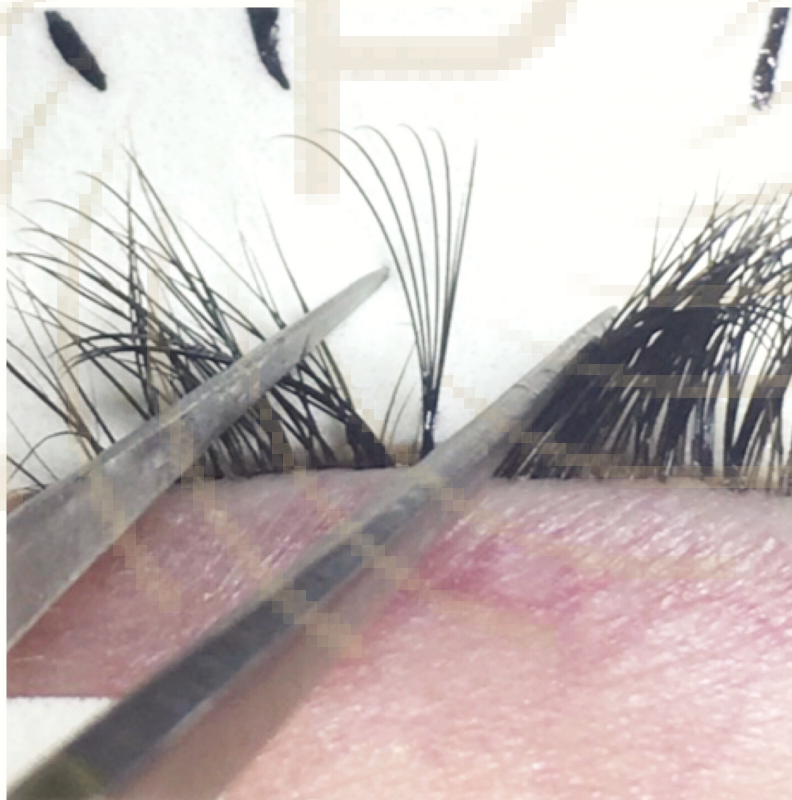
Techniki wolumetryczne wyróżnia efekt zagęszczenia rzęs, nawet pomimo małej ilości rzęs naturalnych. W zależności od oczekiwań – można uzyskać bardzo naturalne podkreślenie spojrzenia, po wyraziste i spektakularne efekty maksymalnie zagęszczonych rzęs.

ZALETY:

- możliwość zagęszczenia nawet bardzo przerzedzonych rzęs
- rozwiązanie w przypadku blizn, znamion na linii rzęs
- aplikacje ratunkowe dla zniszczonych rzęs
- szerokie spektrum efektów i modelowania oczu

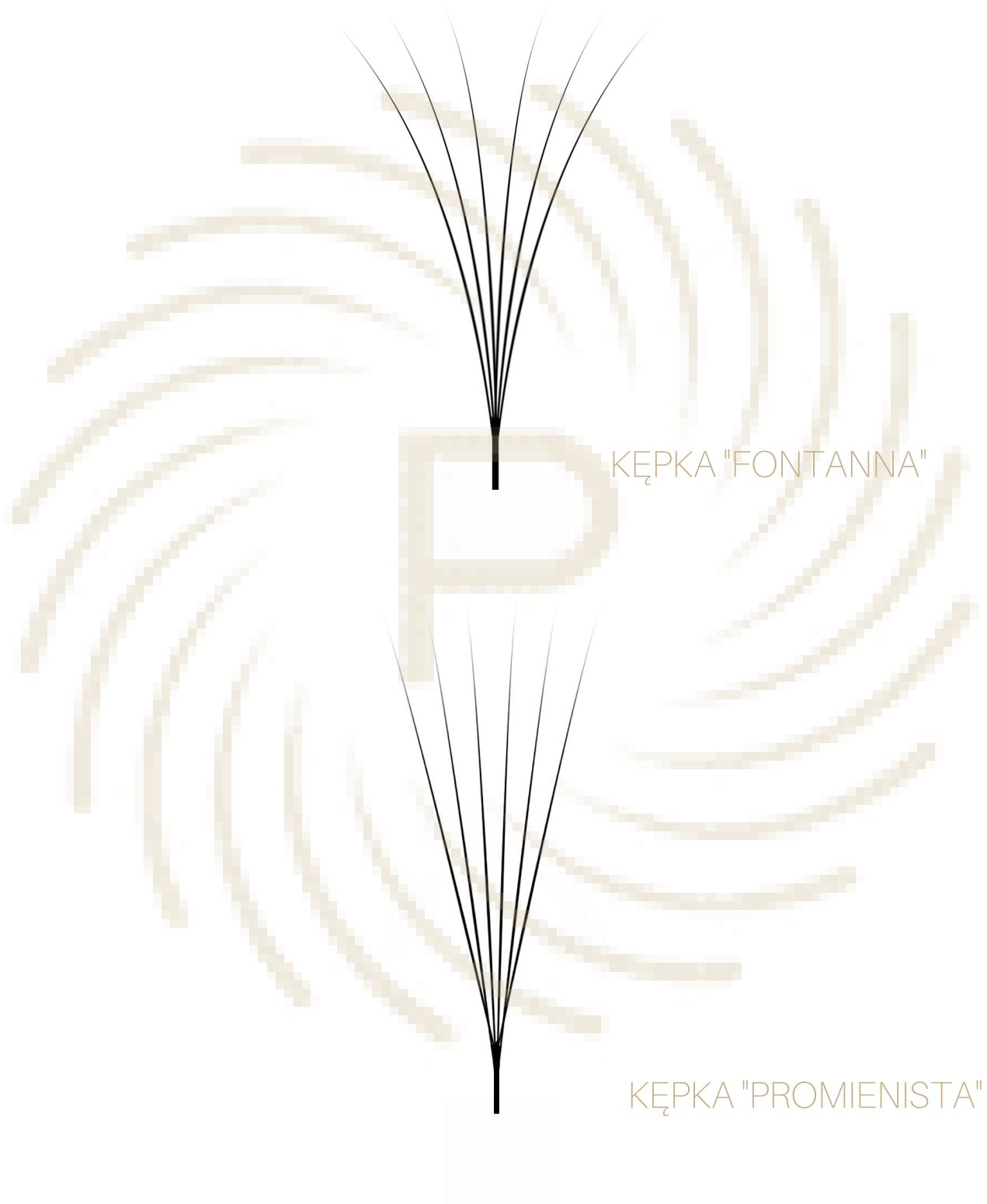
PERFEKCYJNA KĘPKA

- 1) SYMETRIA
- 2) SZEROKOŚĆ KĘPKI
- 3) BAZA (NÓŻKA KĘPKI)
- 4) JEDNOLITY KIERUNEK
- 5) KONTROLA KLEJU
- 6) REGULARNOŚĆ, POWTARZALNOŚĆ





PERFEKCYJNA KĘPKA



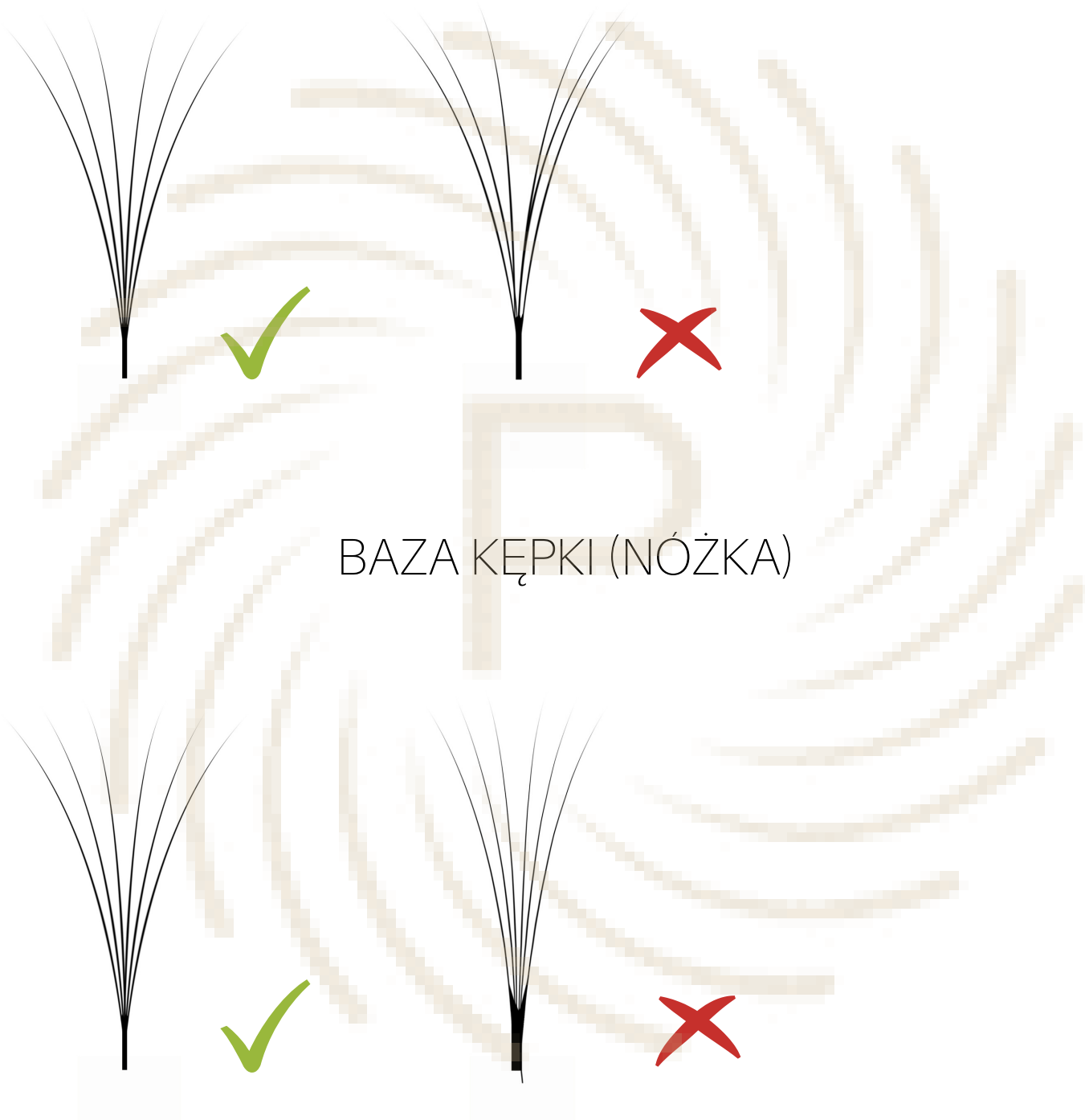
KĘPKA "FONTANNA"

KĘPKA "PROMIENISTA"

PROLASH ACADEMY

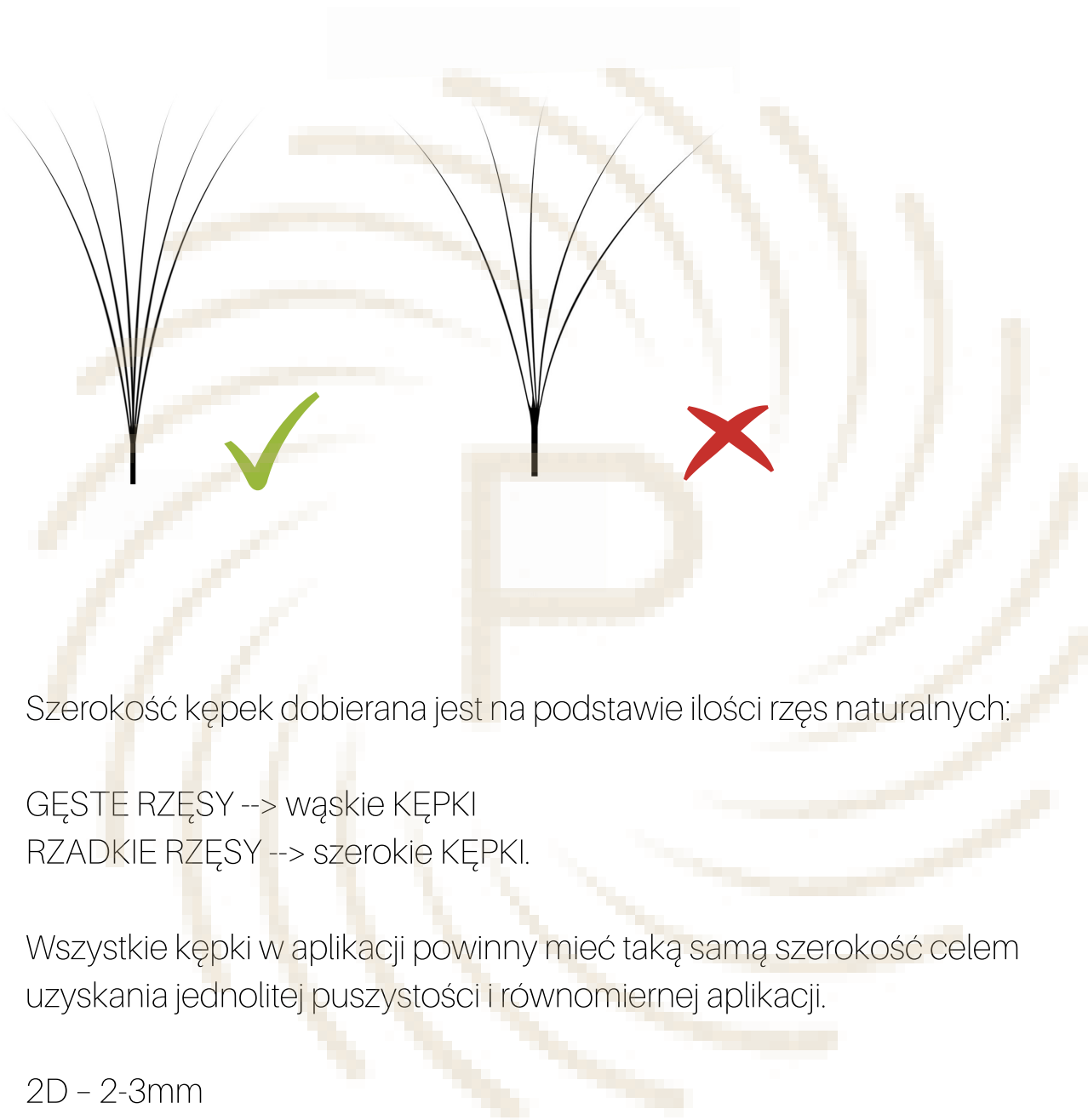
Wszelkie prawa zastrzeżone

SYMETRIA



BAZA KĘPKI (NÓŻKA)

SZEROKOŚĆ KĘPKI



Szerokość kępek dobierana jest na podstawie ilości rzęs naturalnych:

GĘSTE RZĘSY --> wąskie KĘPKI

RZADKIE RZĘSY --> szerokie KĘPKI.

Wszystkie kęпки w aplikacji powinny mieć taką samą szerokość celem uzyskania jednolitej puszystości i równomiernej aplikacji.

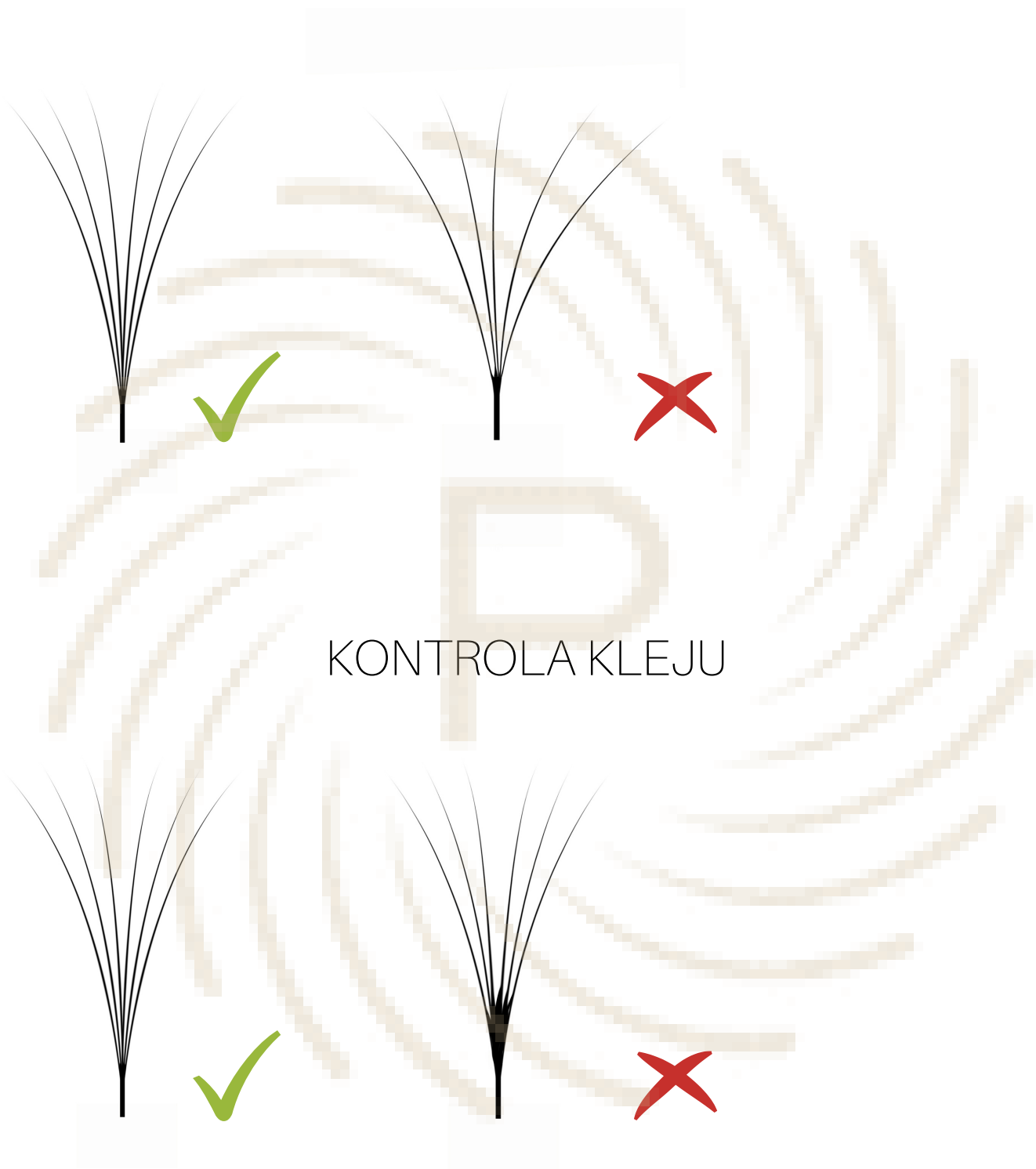
2D - 2-3mm

3D - 3-4mm

4D - 4-5mm

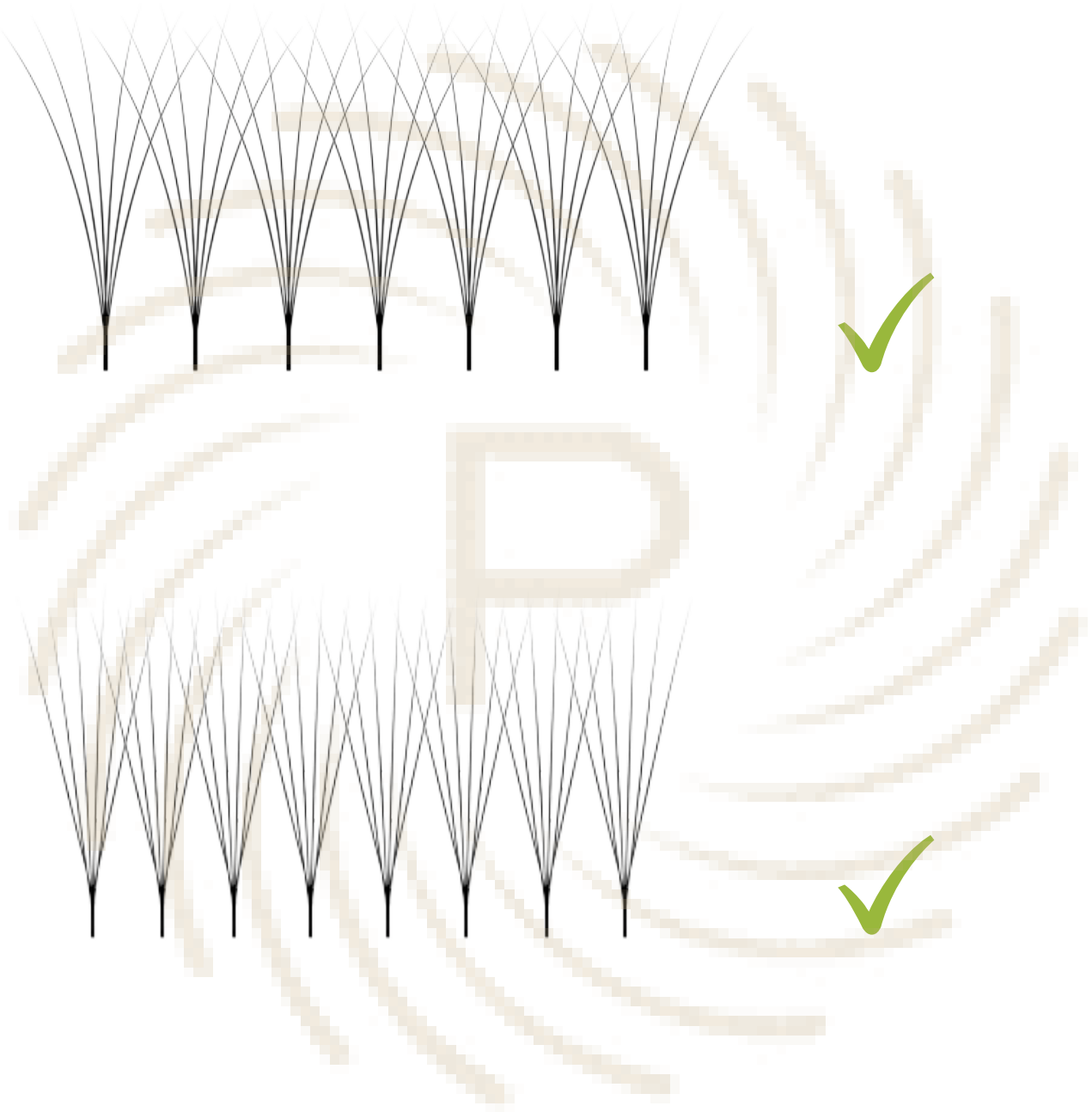
5-8D - 5-6mm

JEDNOLITE KIERUNKI RZĘS W KĘPCIE



KONTROLA KLEJU

REGULARNOŚĆ





PRACA Z KLEJEM

PRZECHOWYWANIE KLEJU

- Klej przed otwarciem należy przechowywać nie dłużej niż 6 miesięcy. Po otwarciu maksymalnie 2 miesiące. Dla najlepszej retencji – sugeruje się wymieniać klej co miesiąc.
- Klej powinniśmy przechowywać w suchym i chłodnym miejscu. Przed otwarciem może być przechowywany w lodówce dobrze zapakowany, najlepiej w obecności żelu krzemionkowego. Jeśli jest w lodówce – należy go przynieść zdecydowanie wcześniej przed użyciem. Tak aby osiągnął temperaturę pomieszczenia.
- Przed pierwszym użyciem wytrząsamy opakowanie 3-5 min, natomiast przy każdym kolejnym około 1 minutę.
- Przy dozowaniu kropli nie naciskamy buteleczki (by nie zasysała powietrza).
- Pamiętajmy o obcieraniu czubka butelki kleju.

TERMOODPORNOŚĆ:

Cyjanoakrylan jest wrażliwy na ekstremalnie wysoką temperaturę. Oznacza to, że powyżej 75°C zaczyna się topić i mięknie. Dlatego klienci powinni unikać sauny i łaźni parowej.

KLIMATYZACJA:

Klimatyzacja wysusza powietrze i obniża temperaturę, co sprawia, że aplikacja staje się zdecydowanie trudniejsza ze względu na powolne zasychanie kleju.



ZJAWISKO POLIMERYZACJI

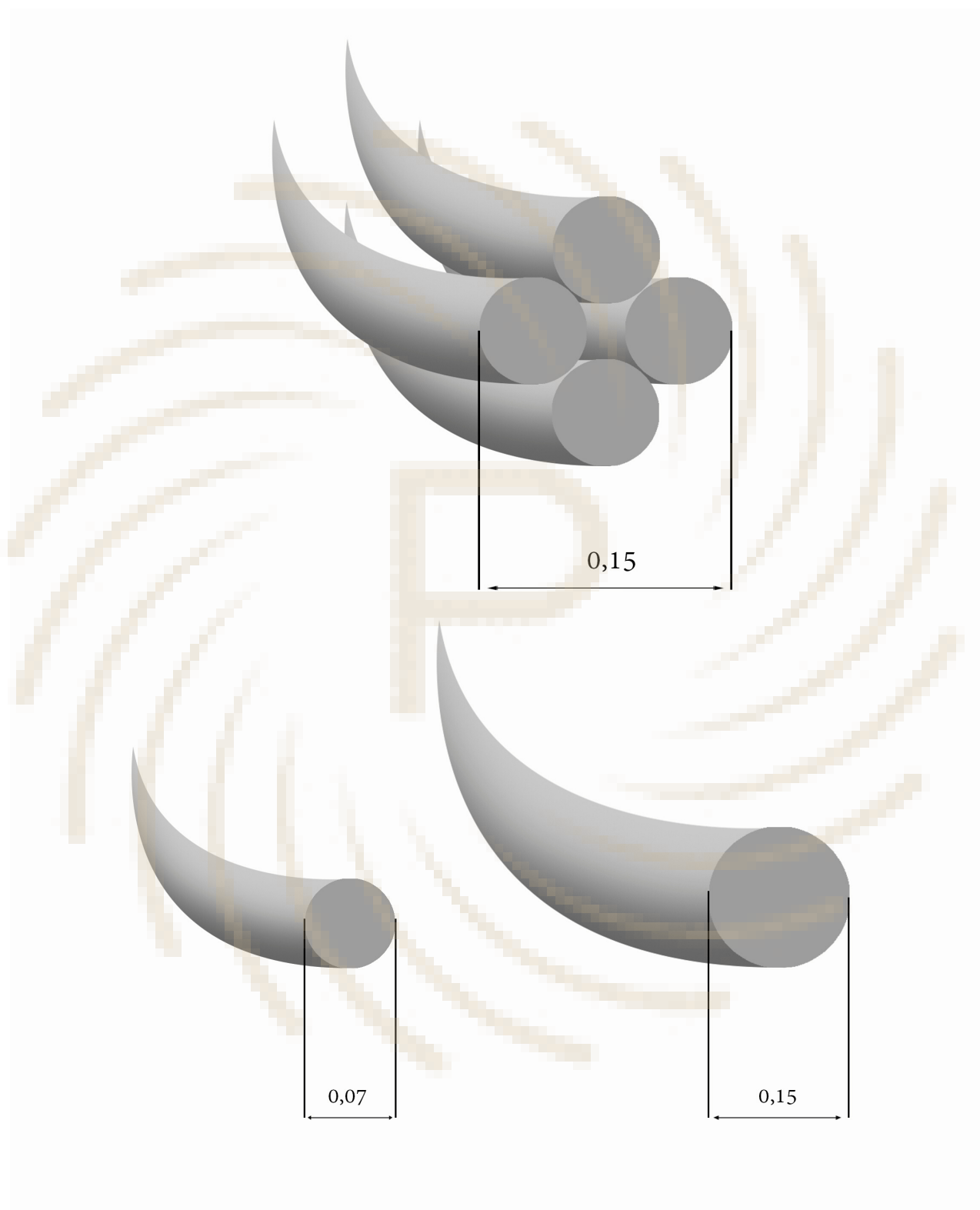
SZOK POLIMERYZACYJNY

Zjawisko powstałe w wyniku kontaktu kleju ze zbyt dużą ilością wody w krótkim czasie po nałożeniu aplikacji.

Objawia się białym nalotem na rzęsach. Dlatego też zalecane jest by w ciągu 24H od aplikacji rzęs unikać wody, kąpieli parowych.

Szok polimeryzacyjny pojawia się również w momencie nieprawidłowego usuwania rzęs za pomocą removera. Po rozpuszczeniu kleju – powinniśmy bezwzględnie osuszyć rzęsy suchym wacikiem, chusteczką bądź szczoteczką. Umycie oczu wilgotnym wacikiem po zaaplikowaniu removera (celem usunięcia aplikacji) może skutkować pojawieniem się białego nalotu na rzęsach trudnego do pozbycia się. Wtedy procedurę z użyciem removera należy powtórzyć.

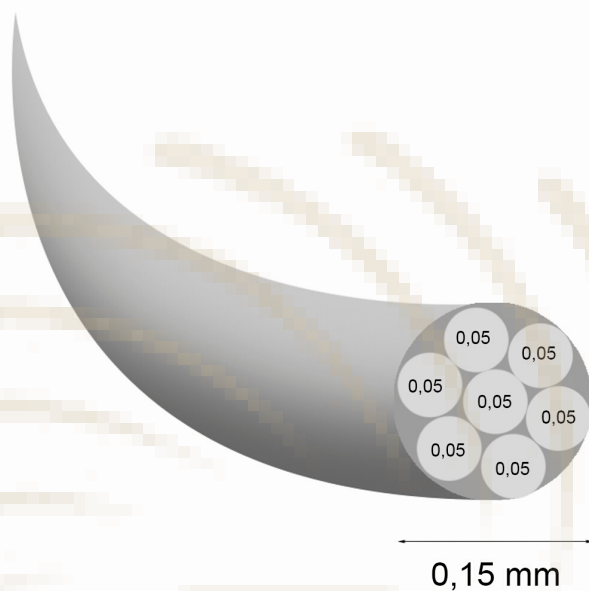
DOBÓR RZĘS



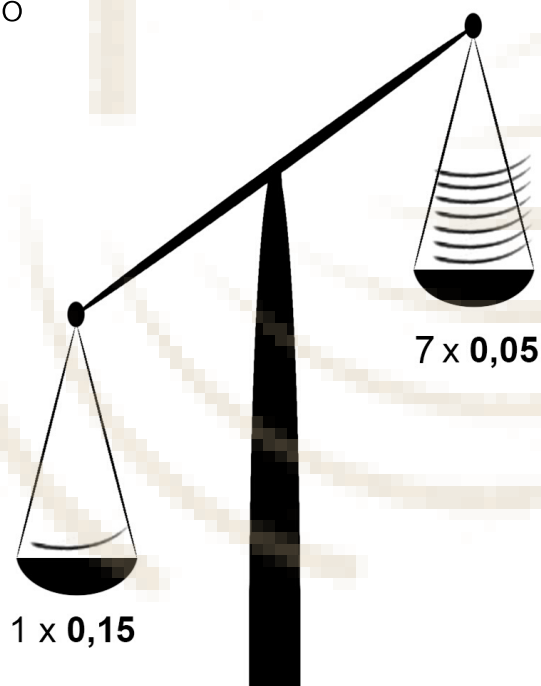
DOBÓR RZĘS

| ILOŚĆ RZĘS W KĘPCE | GRUBOŚĆ 0,10 mm | GRUBOŚĆ 0,07 mm | GRUBOŚĆ 0,05 mm |
|-----------------------|--------------------|--------------------|--------------------|
| 2 | 0,15 | 0,10 | |
| 3 | 0,18 | 0,12 | |
| 4 | 0,20 | 0,14 | 0,10 |
| 5 | | 0,16 | |
| 6 | | 0,18 | 0,12 |
| 7 | | | 0,13 |
| 9 | | | 0,15 |

DOBÓR RZĘS



7 rzęs o grubości 0,05 mm
daje ciężar porównywalny do
1 rzęsy o grubości 0,13 mm



POPRAWA RETENCJI RZĘS

1) DOBIERZ ODPOWIEDNI KLEJ

2) UWAŻAJ NA NADMIAR WYKORZYSTYWANYCH PRODUKTÓW (speed up, primer, zbyt szybki klej)

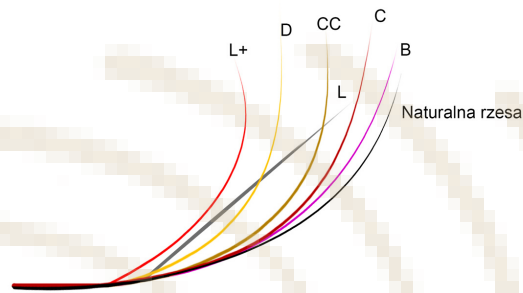
3) NIE WYKONUJ ZBYT WIELE NIEPOTRZEBNYCH RUCHÓW

4) USTAL WYGODNĄ POZYCJĘ I NIE ROZMAWIAJ PODCZAS APLIKACJI

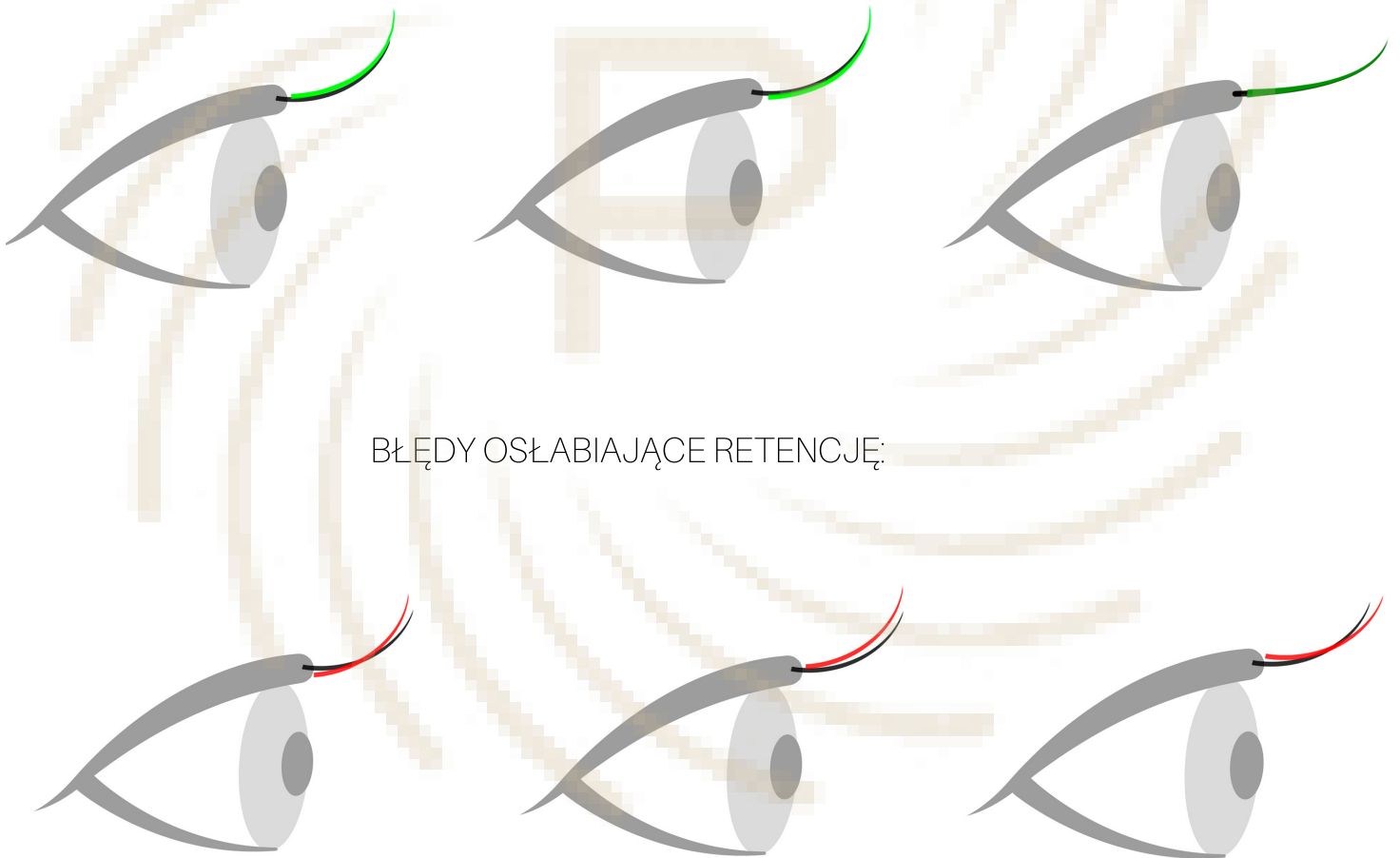
5) PRZYGOTUJ ODPOWIEDNIO RZĘSY NATURALNE

POPRAWA RETENCJI RZĘS

6) DOBÓR ODPOWIEDNIEGO SKRĘTU



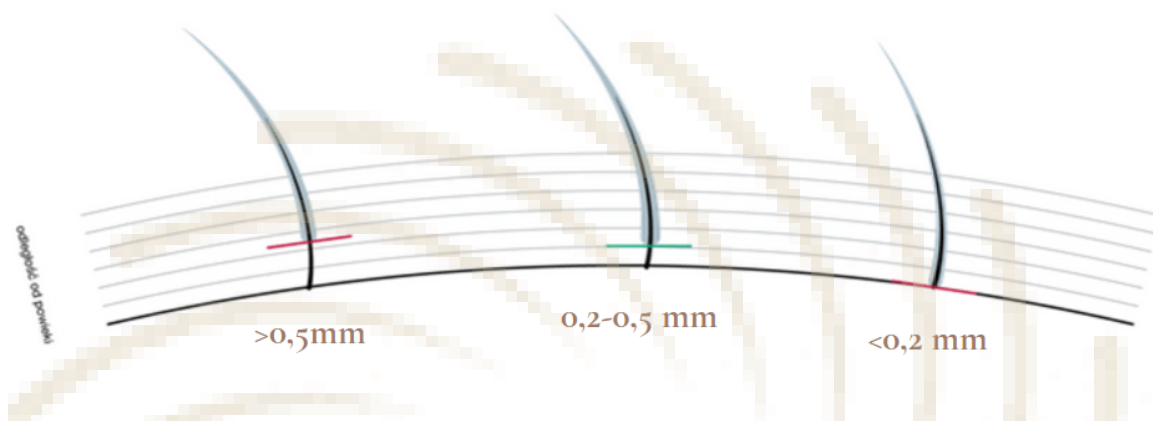
7) PRAWIDŁOWE UMIESZCZANIE KĘPEK NA RZĘSACH



BŁĘDY OSŁABIAJĄCE RETENCJĘ:

POPRAWA RETENCJI RZĘS

8) ODPOWIEDNI DYSTANS OD SKÓRY

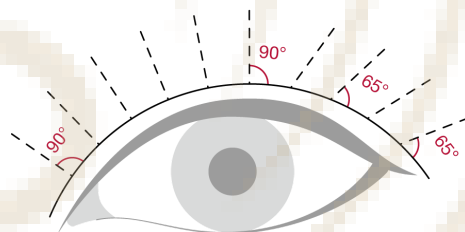
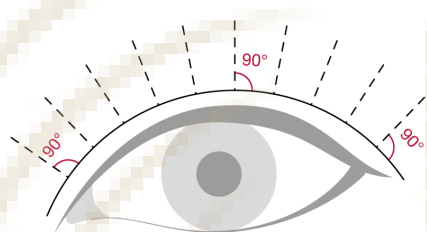


9) NIE ZAPOMINAJ TAKŻE O DOKŁADNEJ INSTRUKCJI DLA KLIENTA DOTYCZĄCEJ PIELĘGNACJI

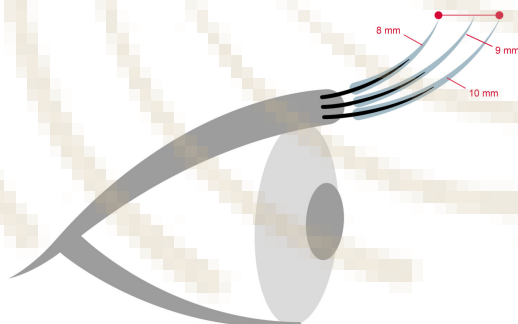


PERFEKCYJNA LINIA APLIKACJI

- 1) PERFEKCYJNA KĘPKA
- 2) ODPOWIEDNI DYSTANS
- 3) RÓWNOMIERNY PRACA
- 4) SZEROKOŚĆ KĘPKI
- 5) KIERUNEK KĘPEK



- 6) RZĘDOWANIE RZĘS





SPOŁECZNOŚĆ PROLASH

DOŁĄCZ DO ZAMKNIĘTEJ GRUPY NA FB!

Profesjonalnych Stylistek Rzęs i Brwi

<https://www.facebook.com/groups/stylistkirzesibrwi/>

CO NA GRUPIE?

- ✓ DYSKUSJE PROFESJONALISTÓW BRANŻY BEAUTY
- ✓ WEBINARZY EDUKACYJNE
- ✓ PORADY EKSPERTÓW
- ✓ LUŻNE POGADUCHY

KONTAKT:

Tel.: 668-078-848

e-mail: kontakt@prolash.pl

www.prolash.pl



WWW.SKLEP.PROLASH.PL

ZNIŻKA POWITALNA -15% KOD: ONLINE
STAŁA ZNIŻKA -7% KOD: PERFECT

PROLASH

TU MOŻESZ DOŁĄCZYĆ DO PROFESJONALNYCH STYLISTEK RZĘS NIEZALEŻNIE OD TEGO CZY DOPIERO ROZPOCZYNASZ SWOJĄ PRZYGODĘ W ŚWIECIE STYLIZACJI, CZY POSIADASZ JUŻ WIELOLETNIE DOŚWIADCZENIE.

SZKOLENIA

Kilkustopniowy program szkoleniowy oraz warsztaty eksperckie i szkolenia Trenerskie.

PRODUKTY

Produkty spełniające kryteria najbardziej doświadczonych stylistek rzęs.

SPOŁECZNOŚĆ

Grono doświadczonych i początkujących Stylistek nastawionych na profesjonalizm.

Grupa FB Profesjonalnych Stylistek Rzęs i Brwi:

OPINIA



Szkolenia marki ProLash przeprowadzane są na najwyższym poziomie. Obsługa poszkoleniowa i współpraca szkoleniowca z kursantem to spełnienie marzeń każdej początkującej czy też bardziej zaawansowanej stylistki rzęs. Jako Manager dużego centrum kosmetycznego w Katowicach, polecam zarówno szkolenia jaki i produkty do stylizacji rzęs marki ProLash.

KONTAKT:

Tel.: 668-078-848

e-mail: kontakt@prolash.pl

www.prolash.pl



NOTATKI